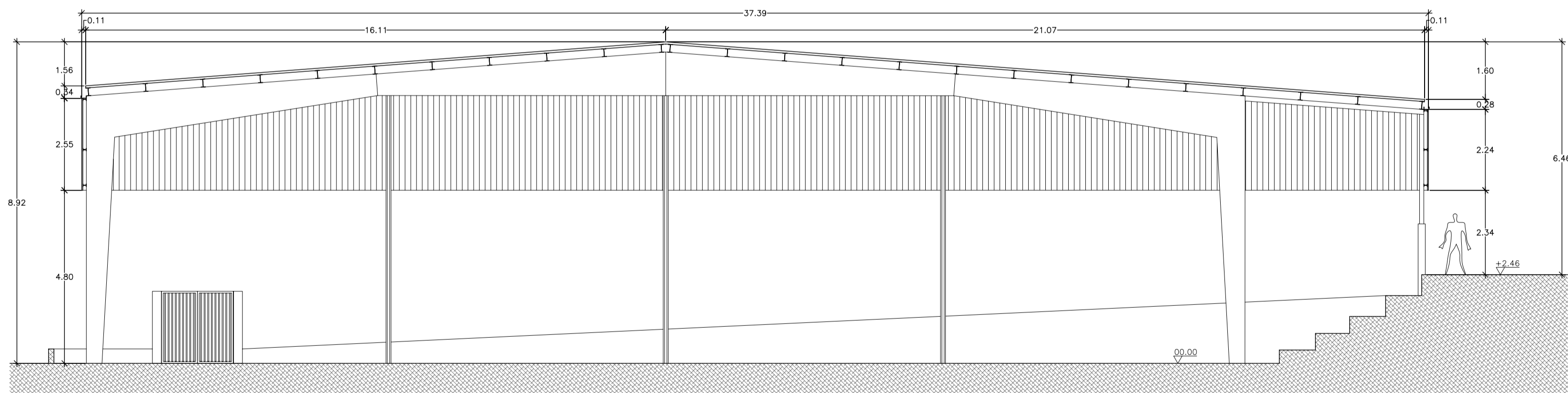


PLANTA, escala 1:200



SECCIÓN TRANSVERSAL, escala 1:100



PROYECTO BÁSICO Y DE EJECUCIÓN DE REHABILITACIÓN DE PABELLÓN DEPORTIVO

<b>localización:</b> rúa Tobal S/N, parroquia de Darbo, Concello de Cangas, Pontevedra	<b>fecha:</b> abril 2010
<b>promotor:</b> Concello de Cangas	<b>escala:</b> A2_1:200,1:100
<b>plano:</b> estado actual: planta y sección	<b>nº plano:</b> EA01
<b>basamento:</b> arquitectura e ingeniería s.l.p.	<b>arquitecto:</b> susana rodríguez paz